



Temps educatiu del migdia en l'àmbit escolar

TRANSFORMEM EL NOSTRE MÓN
PENSEM GLOBALMENT, ACTUEM LOCALMENT



El menjador de la vostra escola

IE Coves d'en Cimany



Qui som?

El nostre servei

Proposta educativa

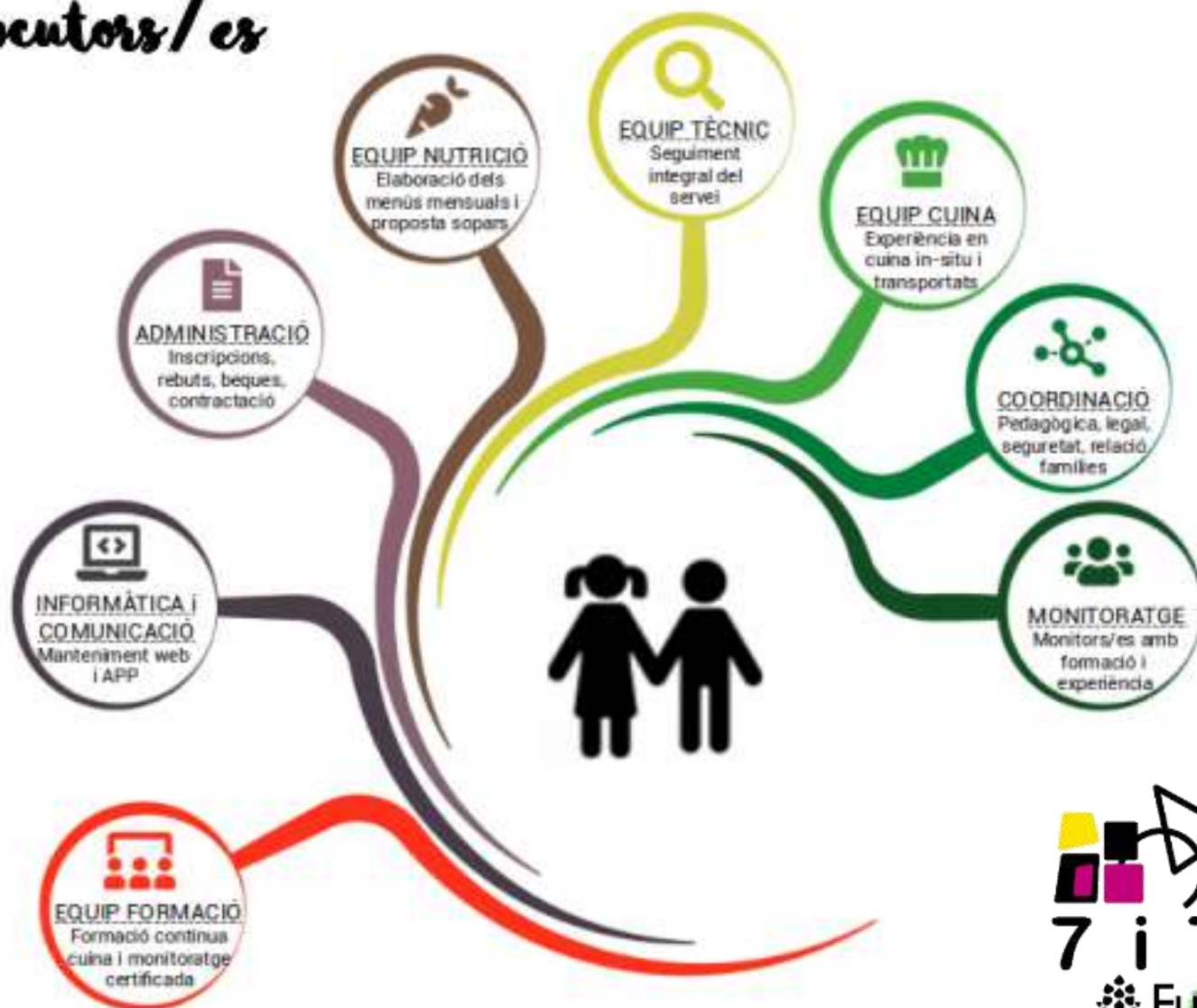
Menjador i Patis

Equip humà

Comunicació amb famílies

L'equip del temps del migdia

Interlocutors/es





Com entenem el menjador escolar?

Entenem el **temps de migdia** com un espai complementari de l'entorn familiar i que acompanya els infants en aprenentatges i habilitats que l'ajudaran ha créixer.

... on l'afecte i les emocions són clau per generar un clima positiu de relacions i aprenentatge.



Com ho fem?
Amb els infants...

Volem crear un menjador escolar on es vulgui dinar, conversar, fer amics, jugar, riure, relaxar-se i compartir.

És important crear dinàmiques i formes d'educar i alimentar que ens permetin un **desenvolupament integral dels infants** des de l'àmbit afectiu, psicomotor i cognitiu, creant un **espai vivencial i d'experiències positives** que fomentin el procés d'aprenentatge i l'increment de l'**autonomia** dels infants.

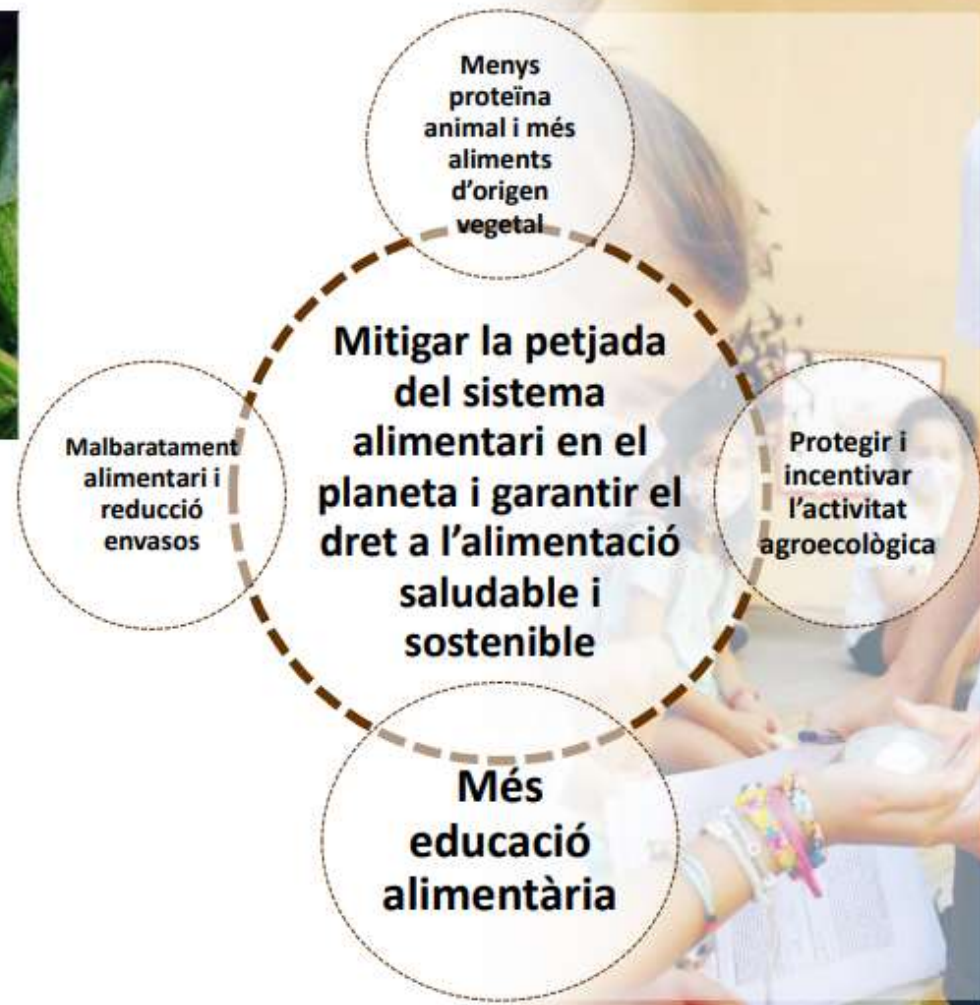
Com ho fem?

Pensem globalment, actuem localment

La idea de construir un món millor i de contribuir al canvi global és present en la filosofia, valors i activitats que impulsem a través de la nostra proposta **del Temps Educatiu del Migdia**. Ens sumem a la fita que la comunitat internacional va fixar a la històrica cimera de **Nacions Unides de 2015 l'Agenda d'Objectius de Desenvolupament Sostenible (ODS) 2030**, per tal d'assolir en aquesta data un món més just, sostenible i pacífic.

El **nostre compromís implica la generació d'espais educatius i processos de sensibilització** per a què els infants i adolescents puguin adoptar estils de vida saludables i respectuosos amb si mateixos i amb el planeta.





Origen dels aliments

Fem xarxa

Projecte de ciutat

- Pagesia
- Escola i AFA
- Menjador escolar
- Economia social

km.0

- ✓ Reactivació i impuls de l'activitat agrària dels Parcs agraris
- ✓ Proximitat, aliments més frescos i varietats autòctones
- ✓ Menys transports, menys contaminació
- ✓ Sistema alimentari més just, saludable i sostenible
- ✓ Reducció del malbaratament alimentari; cultivem allò que ens menjarem
- ✓ Aliments frescos i de temporada
- ✓ Respecte per l'entorn
- ✓ Recuperació dels sabors i les formes; gust intens, mida irregular...

Soulblim
Inspira la teva gastronomia


**AMETLLER
ORIGEN**

PEDIAL
ALIMENTACIÓ ROSECA


Productes FRESC
Parc Agrari del Baix Llobregat

**Eco
integral
artesans**

naturalan
100% ecològica

Els nostres menús

Equilibri, varietat i qualitat

- Peix fresc
- Proteïna vegetal
- Ecològic: llegum, arròs i pasta
- De temporada
- Pa fresc i artesanal
- Adaptació menús
- Certificació "Sense Gluten"
- Certificat Halal





Objectiu general de la proposta

Educar perquè els **infants, joves i les famílies adoptin**, des de la seva participació activa, **una alimentació saludable i sostenible** que impacti en la salut personal i en la salut global del planeta.

Com ho fem. Els ingredients.

Blocs lúdics

Crea!

Racó Boig, experimentació, creació de jocs gegants, capgrossos, fira solidària, bricolatge,...



Juga!

Jocs grupals, tradicionals, slackline, caixes amb propostes lúdiques,...



Emociona't!

Cohesió, dinàmiques, espais de trobada i reflexió, valors ambientals,...



Activitats extraordinàries

Sobre-rodas, Setmana BIO, Setmana pel Clima, Drets dels Infants, Diversitat funcional i cultural, Jornades Inter generacionals, Dia de la Dona,...



Activa't!

Esport i benestar, Rollbal, competició amb valors, respecte,...



Mou-te!

Teatre, expressió corporal, danses, actuacions...



PROPOSTES EDUCATIVES

La base de la nostra intervenció



L'infant com a protagonista

Portem a la pràctica diferents projectes educatius amb els infants

- ***Malbaratament del menjar.***
- ***Conviure a l'escola (resolució de conflictes)***
- ***Creixem junts (Projecte d'hàbits)***
- ***Projecte Estima (Gestió emocional)***

PROPOSTES EDUCATIVES

Malbaratament

Auditoria trimestral del malbaratament d'aliments

Participen els alumnes de 3r i 4rt de primària.



MENJADOR

Cursos i torns.



- ***13 -12:15h*** es traslladen cap el menjador amb les mans netes. Tenen les safates servides a taula.
- ***De 14 i 15 -13h*** es traslladen cap el menjador amb les mans netes. Tenen les safates servides a taula.
- ***1r -13h*** baixen el menjador amb mans netes. Tenen les safates servides a taula.
- ***De 2n fins a 5è -13h*** baixen el menjador, es renten mans i passen amb la safata per cuina.
- ***De 6è a 4rt ESO - 14h*** es renten mans i passen amb la safata per cuina.

MENJADOR

L'àpat dels infants



- ***Tastar tots els aliments:*** *acompanyar i ajudar a l'infant ha descobrir i tastar nous aliments.*
- ***Ensenyar ha utilitzar els estris:*** *a cada edat anem ensenyant a com utilitzar i ser meus autònoms a l'hora de menjar.*
- ***Consciència i respecte pel menjar:*** *no tira menjar ni jugar amb ell.*
- ***Saber desbrossar i deixar l'espai net:*** *els infants han de col·laborar en les tasques de desbrossar i neteja.*
- ***Comunicar-se amb l'adult:*** *de forma respectuosa i amb tota la confiança.*

PATIS

Organigrama del 1r torn de 1r a 5è

Horari setmanal

Primer torn menjador, pati de 14h a 15h

	DILLUNS	DIMARTS	DIMECRES	DIJOUS	DIVENDRES
1r	PATI DE DALT	PATI DE DALT	POLI	PATI GRAN	PATI DE DALT
2n					
3r		PATI GRAN	PATI DE DALT		POLI
4rt	PATI GRAN	POLI	PATI GRAN	POLI	PATI GRAN
5è					PATI GRAN

Horari setmanal

Segon torn menjador, pati de 13h a 14h

	DILLUNS	DIMARTS	DIMECRES	DIJOURS	DIVENDRES
6è	POLI	PATI GRAN AMFITEATRE TERRASSETA	PATI GRAN	PATI GRAN	POLI
1r ESO			POLI	JORNADA INTENSIVA SEGON TORN 14h A 14:30h DINAR AMFITEATRE / TERRASSETA 14:30h A 15h	
2n ESO			PATI GRAN AMFITEATRE TERRASSETA		
3R ESO		POLI			
4r ESO A	PATI GRAN AMFITEATRE TERRASSETA		POLI		
4R ESO B					



PROGRAMACIÓ D'ACTIVITATS PATIS IE Coves d'en Cimany

Mes: Novembre Curs: 1r

Dilluns	Dimarts	Dimecres 1	Dijous 2	Divendres 3
		FESTA	VISITA DE VANESA LA PAGESA	
Dilluns 6	Dimarts 7	Dimecres 8	Dijous 9	Divendres 10
		COLÒNIES	COLÒNIES	COLÒNIES
Dilluns 13	Dimarts 14	Dimecres 15	Dijous 16	Divendres 17
MANDALES	JOC DEL MACARRÒ	POLI FUTBOL I BÀSQUET	ANAR AL GIMNÀS/PSICO	FUTBOL
Dilluns 20	Dimarts 21	Dimecres 22	Dijous 23	Divendres 24
DIA DEL DRET DELS INFANTS	POLSERES	POLI FUTBOL I BÀSQUET	DIBUIXAR	FUTBOL
Dilluns 27	Dimarts 28	Dimecres 29	Dijous 30	
MOCADOR	COME- COCOS	POLI FUTBOL I BÀSQUET	Es decideix a la propera assemblea	FUTBOL

Programar cada mes:

Color blau dia d'assemblea. (Setmanes alternes)

Tallers o activitats especials us passaré indicacions i material.

Color groc joc i taller dirigit. (indiqueu en cadascun el material que necessiteu amb antelació). (2 cop a la setmana)

- Dilluns 13: mandales impresos i colors.

- Dimarts 14: macarrons. - Dimarts 21: fils, boles i tisores. - Dilluns 27: 1 mocador

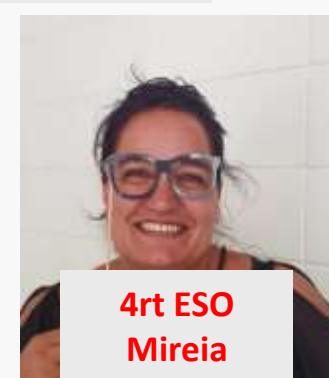
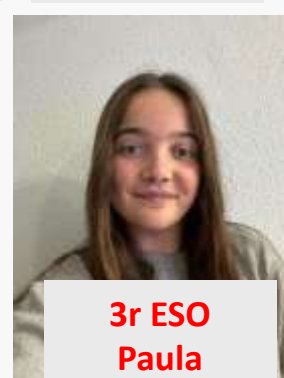
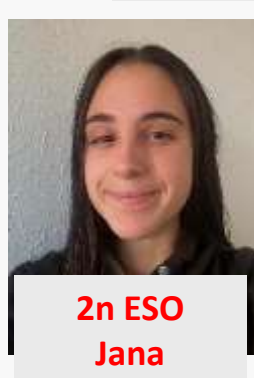
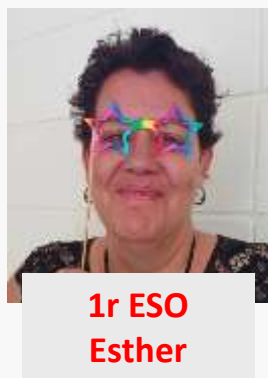
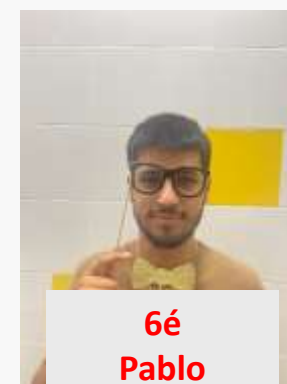
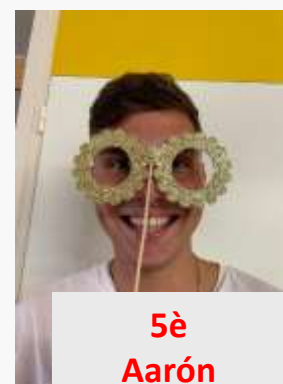
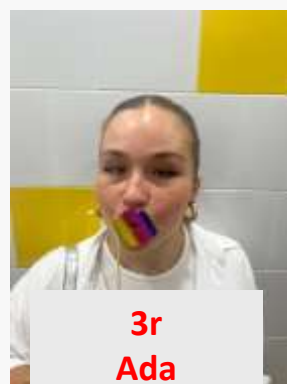
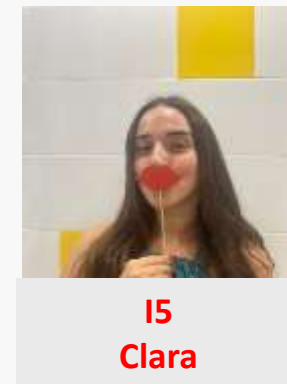
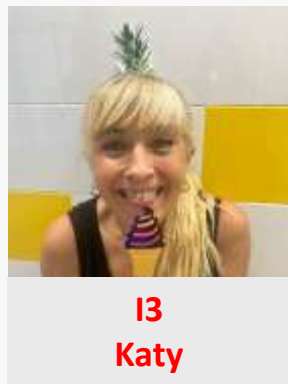
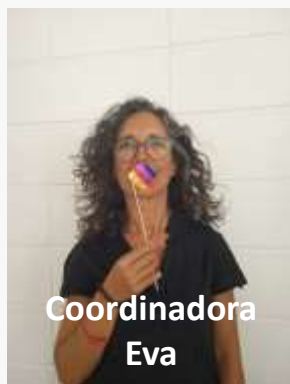
- Dimarts 28: fulls en blanc i tisores.

Color vermell Tu tries!!! Els infants a l'assemblea setmanal fan propostes d'activitats per aquests dies. (1 cop a la setmana)

- Dijous 23: Dibuixos impresos.

Color lila Futbol i basquet el Poliesportiu. (2 pilotes de futbol i 2 pilotes de basquet en xarxa el quarto de mogis).

EQUIP COORDINADORA I MONITORS/ES



EQUIP DE CUINA





Amb les famílies

Comunicació fluïda, propera i activa

Equip de monitors i monitores:

- Full d'incidències.
- Llibreta diària a I3.
- Informes trimestrals.

Coordinació:

Atenció famílies de 9h a 11h.

- Dinantia.
- Telèfon de l' escola.
- Correu electrònic:

coordinaciocovesencimany@7itria.cat

Incidències menjador abans de les 10h (dietes, faltes, sortides...)

Precs i preguntes

Restem a la vostra disposició per
qualsevol dubte.



Moltes gràcies!