

# QUÈ EM DIU EL SURREALISME?

**CLASSE DELS OTAKU  
IE COVES D'EN CIMANY  
CURS 2020-21**

Aquesta obra es diu LA LÁMPARA FILOSÒFICA  
de RENE MAGRITTE  
Data de creació 1936



Soprèn el nas d'aquest home. Creiem que l'autor d'aquesta obra ens vol explicar que una vegada que va fumar en pipa se li va cremar el nas.

Aquesta obra representa que els elefants poden absorbir aigua,  
sorra...

L'autor es diu VLADIMIR KUSH i  
la obra es diu ``Elefantas musicales``

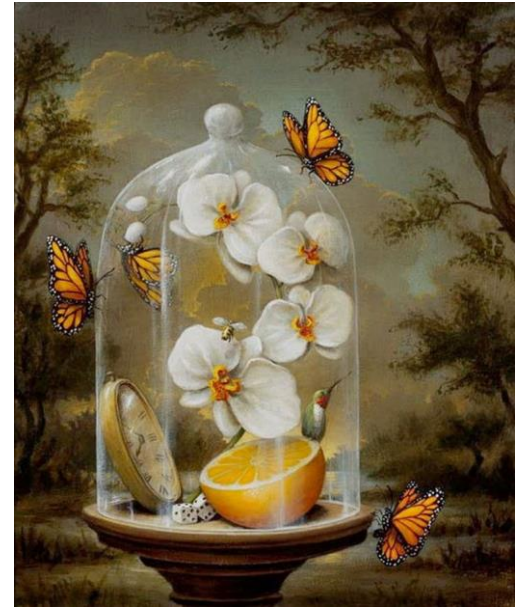
El que més sorprèn és que el cèrvol  
no està espantat.



# TÍTOL: Papallones i Flors

Autor: Kevin Sloan

El que ens ha agradat són els colors suaus i foscos. Recorda a un bosc màgic amb papallones monarca i les flors blanques semblen núvols.



TÍTOL OBRA: El venado herido

AUTORA: Frida Kahlo

QUÈ DIU?: El que explica és la història del que ella va patir amb les seves malalties.



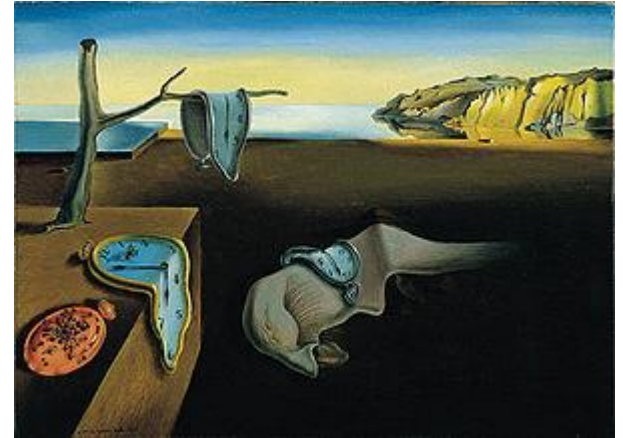
# La persistència de la memòria de Salvador Dalí

La persistència de la memòria és una de les més reconegudes obres de Salvador Dalí. El conjunt és pintat sobre un paisatge de Portlligat a l'albada, els tons marrons, ocres i negres de la platja dominen el fons de l'obra i al marge superior s'hi pot veure el mar d'un to blau cel i cel groc que es torna blau a mesura que s'arriba al marge superior sobre aquest paisatge hi ha quatre rellotges: un rellotge de butxaca i tres de tous que sembla que es fonguin.

Al centre hi ha un monstre tou, motiu recurrent en l'obra de Dalí.

Què sorprèn?

Els colors i la imaginació que té.



Aquest quadre representa el rovell de l'ou com a sol.  
Sorprèn el rovell que representa el sol.

Autor: Salvador Dalí  
Títol: Yema Brilla Huevo Sol.

